



Talstr. 35  
82436 Eglfing  
Tel. +49 8847 67-0  
Fax +49 8847 67-191  
[www.convotherm.com](http://www.convotherm.com)

## Elektro-Dokumentation electrical-documentation

Montageplatte electric box	: 5115863
Stromlaufplan wiring diagram	: 5315683
Gerätetyp type	: OGS 20.10
Spannung voltage	: 1/N/PE ~ 110-120V
Frequenz frequency	: 50/60Hz
Nennleistung power consumption	: 2,5kW
Nennstrom current	: 10,3A

Absicherung bauseits!

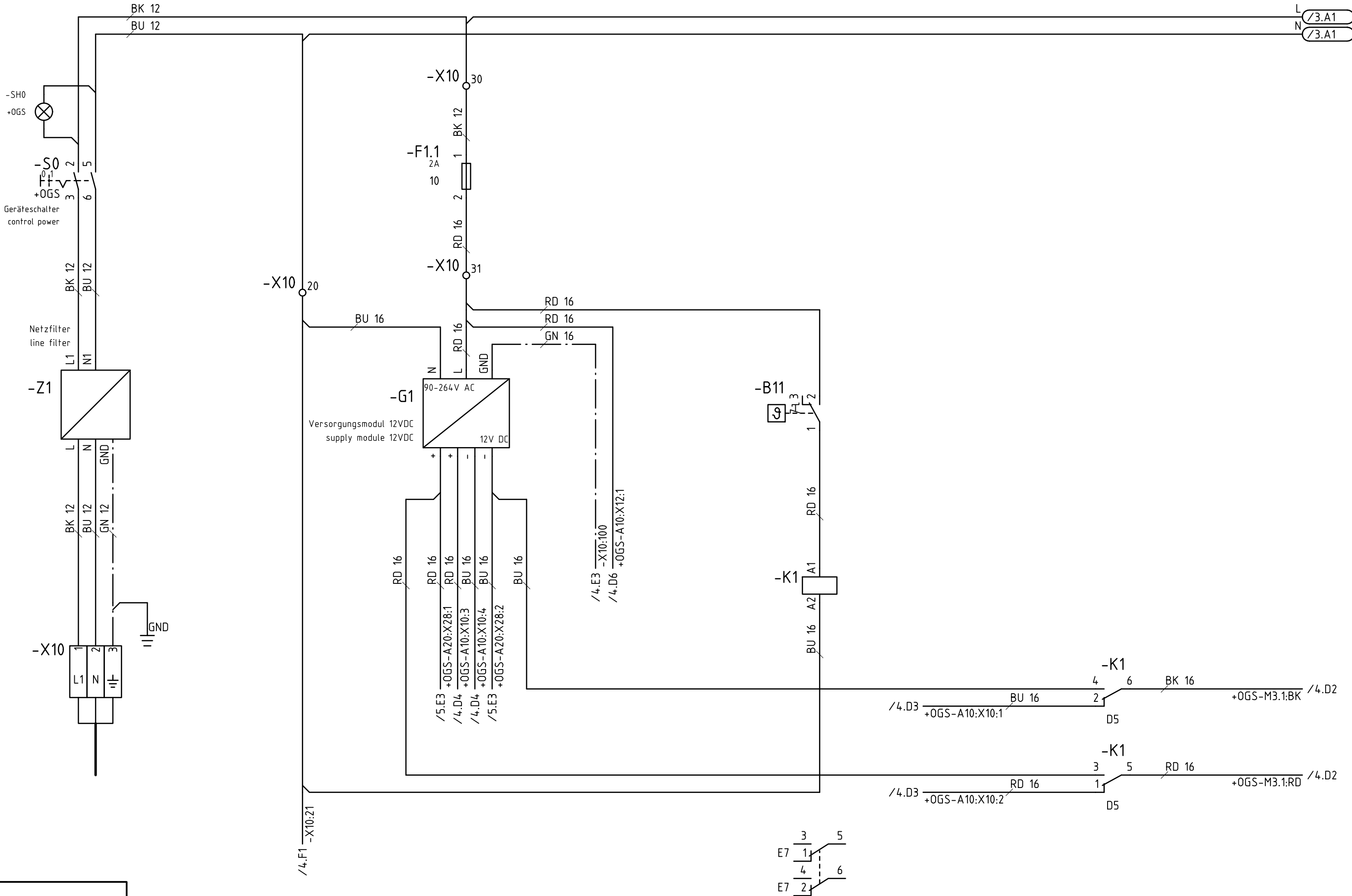
Örtliche EVU-Vorschriften beachten!

Please look at local supply regulations!  
fuses on site!

			Datum	08.06.2004	OGS 20.10 1/N/PE ~ 110-120V 50/60Hz		Stromlaufpläne 1	5115863 / 5315683		
		Bearbeiter	Böttlinger							
		Geprüft	Hu							
R. Änderung	Datum	Name	Norm	Ursprung	Ersatz für	Ersatz durch		Deckblatt / overlay	5115863 / 5315683	Blatt 1 7 Bl.

Schutzvermerk nach DIN 34 beachten !

Alle Leitungen ohne Querschnittsangabe sind mm<sup>2</sup>

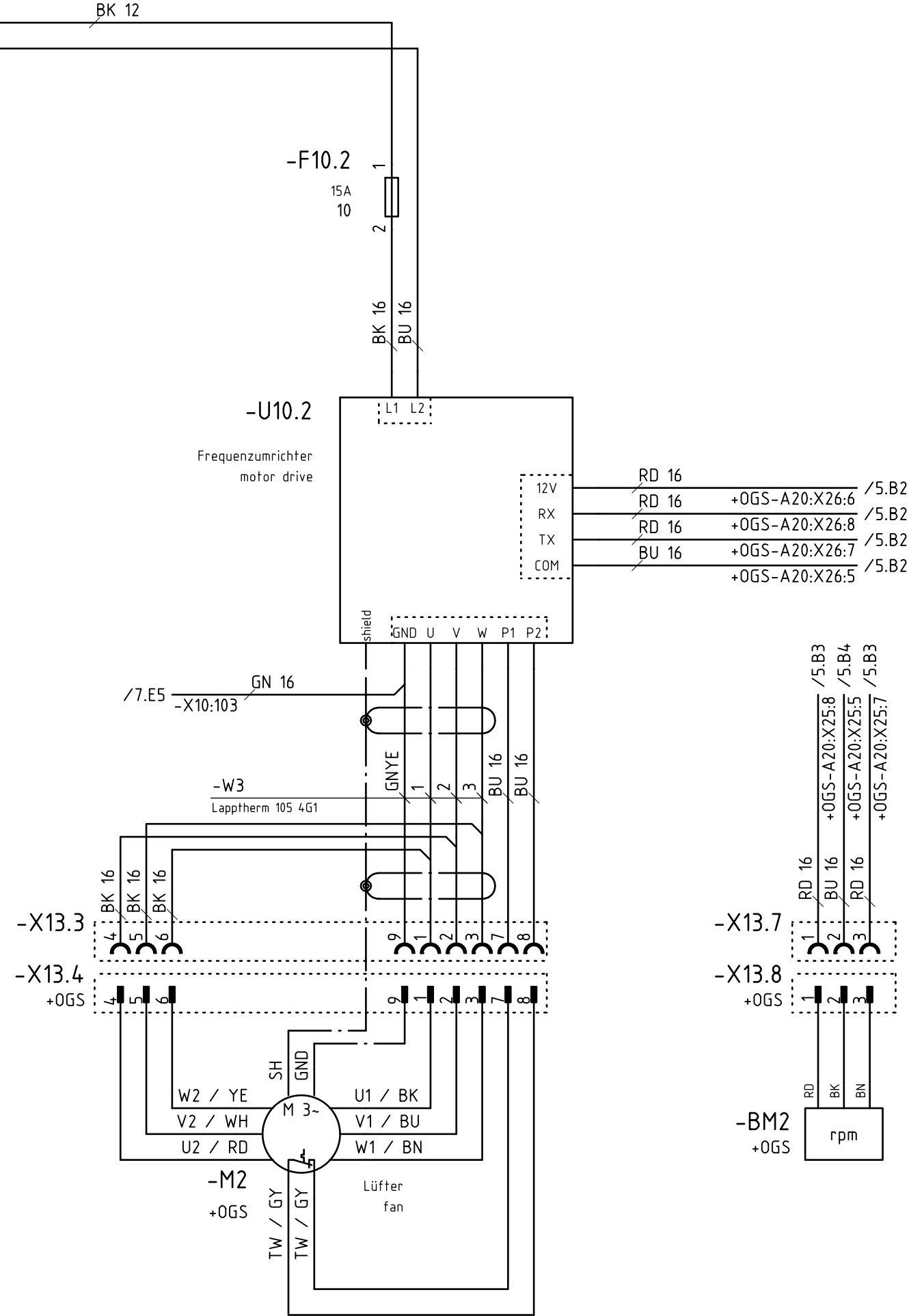
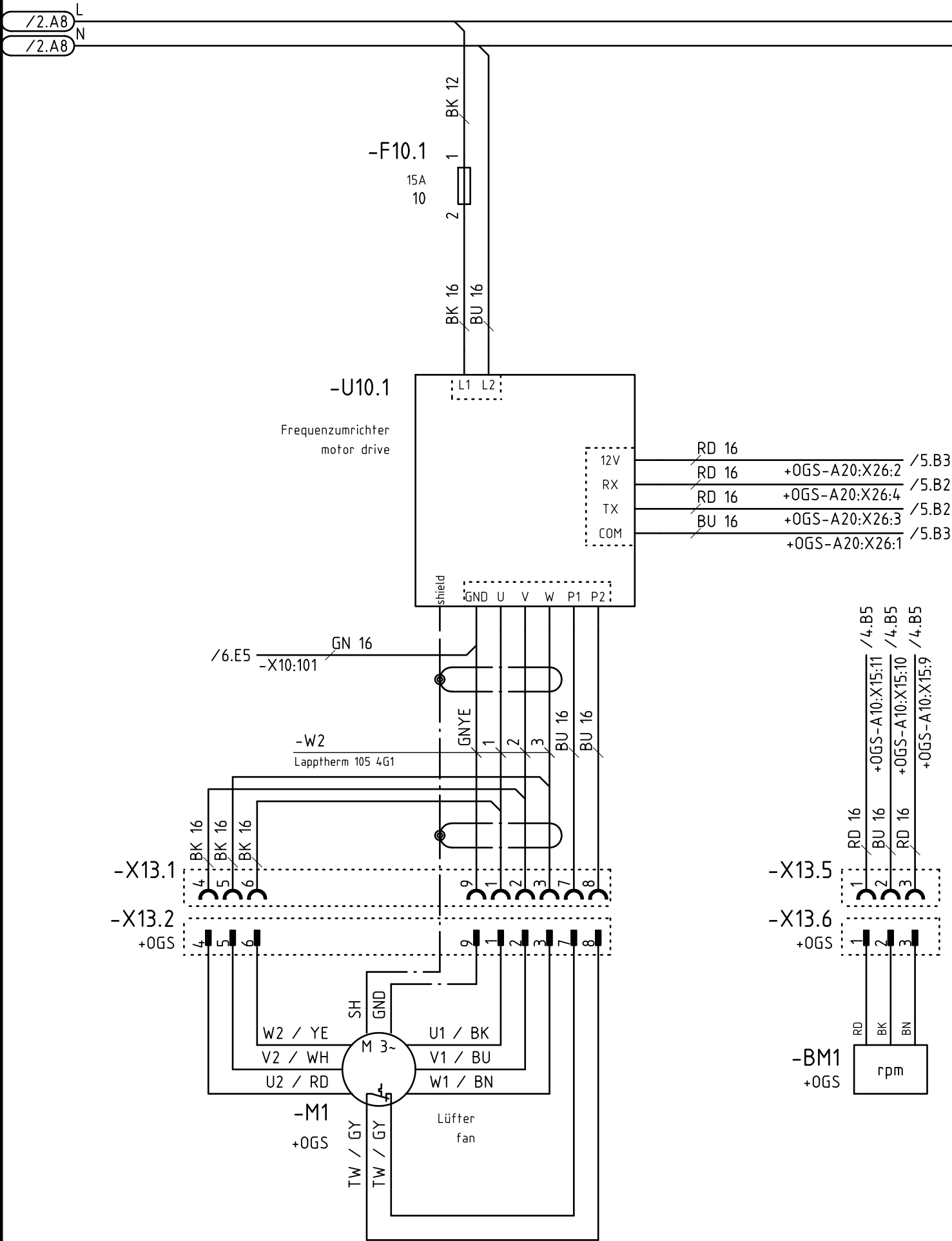


R. Änderung		Datum	Name	Norm	Ursprung	Ersatz für	Ersatz durch	Motore / motors		5115863 / 5315683		Blatt 2	
												7 Bl.	

1		2		3		4		5		6		7		8	
---	--	---	--	---	--	---	--	---	--	---	--	---	--	---	--

Schutzvermerk nach DIN 34 beachten !

Alle Leitungen ohne Querschnittsangabe sind mm<sup>2</sup>



R. Änderung		Datum	Name	Norm	Ursprung	Ersatz für	Ersatz durch	Motore / motors	5115863 / 5315683		Blatt 3
1		2	3	4	5	6	7	8	5115863 / 5315683		7 Bl.

Alle Leitungen ohne Querschnittsangabe sind mm<sup>2</sup>



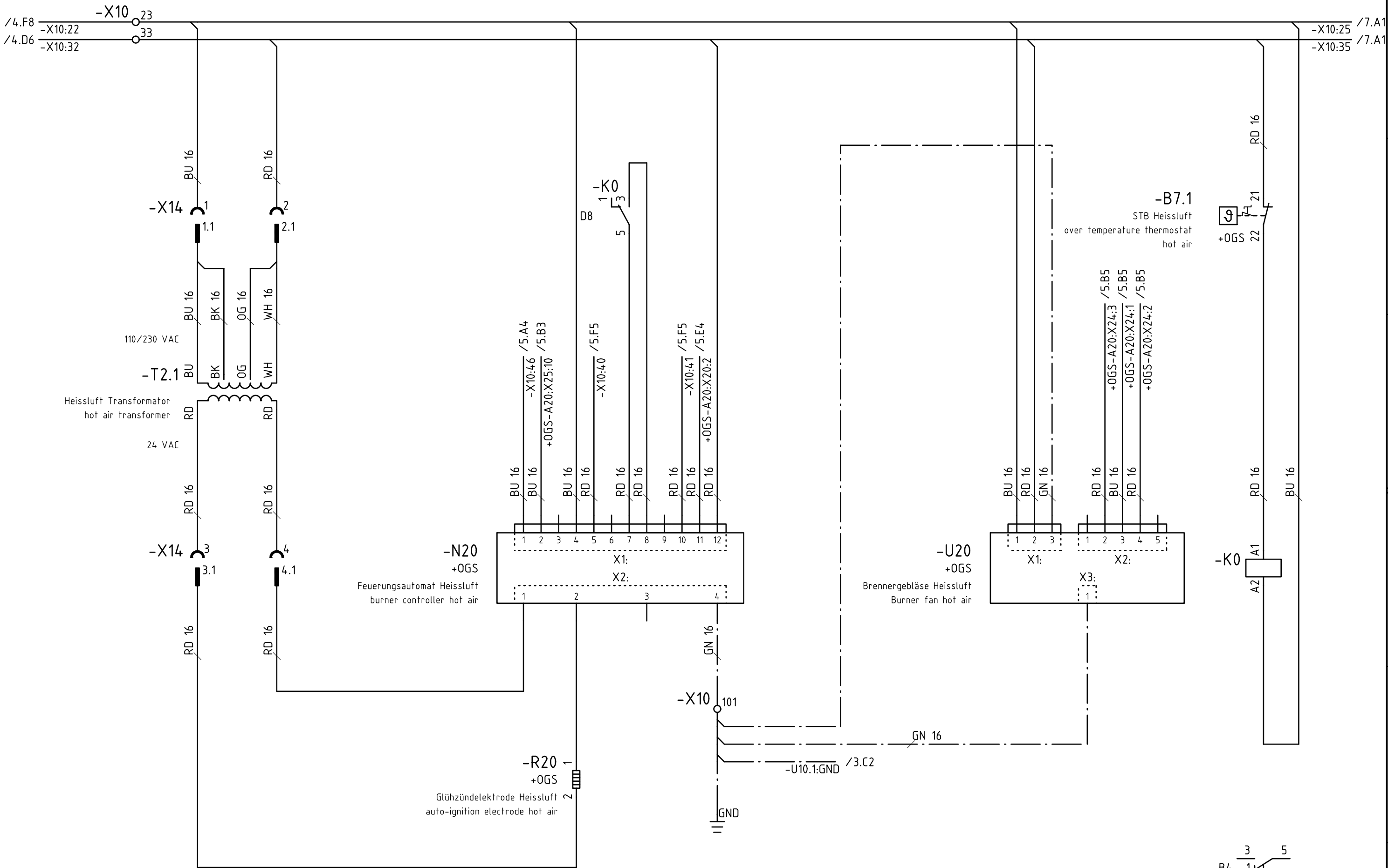
			Datum	08.06.2004	OGS 20.10 1/N/PE ~ 110-120V 50/60Hz				Stromlaufpläne 4	5115863 / 5315683		
			Bearbeiter	Böttlinger								+MP
			Geprüft	Hu								
R.	Änderung	Datum	Name	Norm		Ursprung	Ersatz für	Ersatz durch	Steuerung / control	5115863 / 5315683		Blatt 4
												7 Bl.

Alle Leitungen ohne Querschnittsangabe sind mm<sup>2</sup>



Schutzvermerk nach DIN 34 beachten !

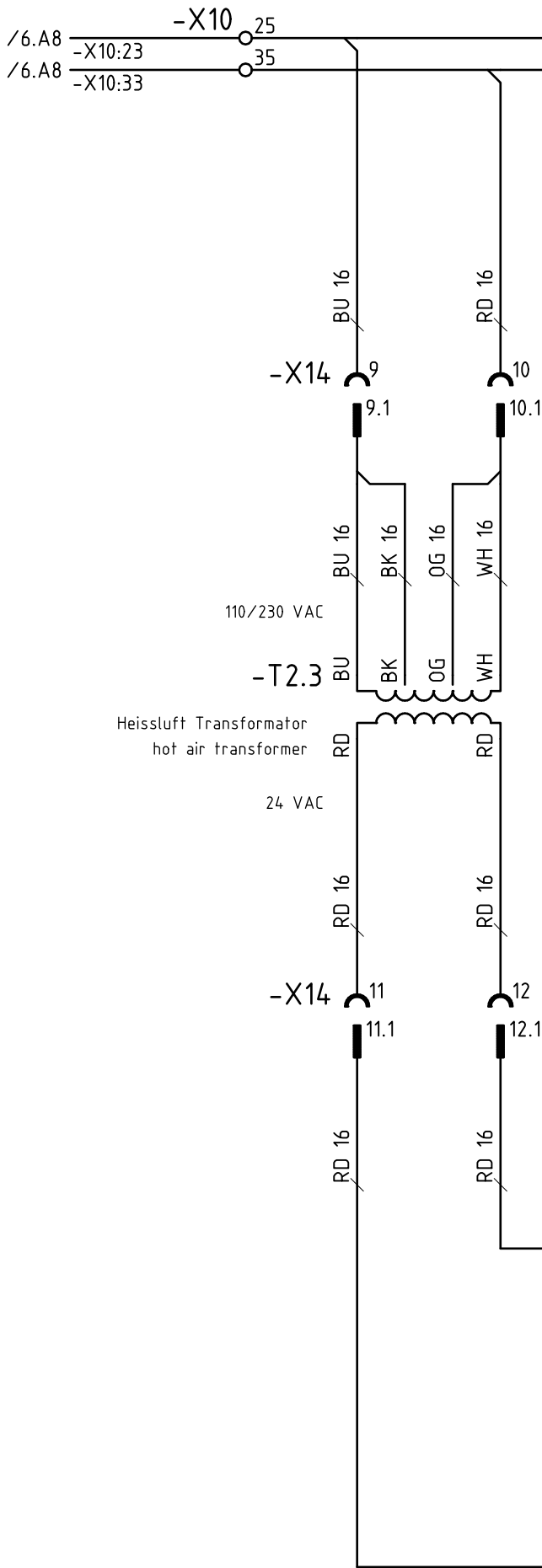
Alle Leitungen ohne Querschnittsangabe sind mm<sup>2</sup>



R. Änderung		Datum	Name	Norm	Ursprung	Ersatz für	Ersatz durch	Stromlaufpläne 6		5115863 / 5315683		+MP	
										5115863 / 5315683		Blatt 6	
												7 Bl.	

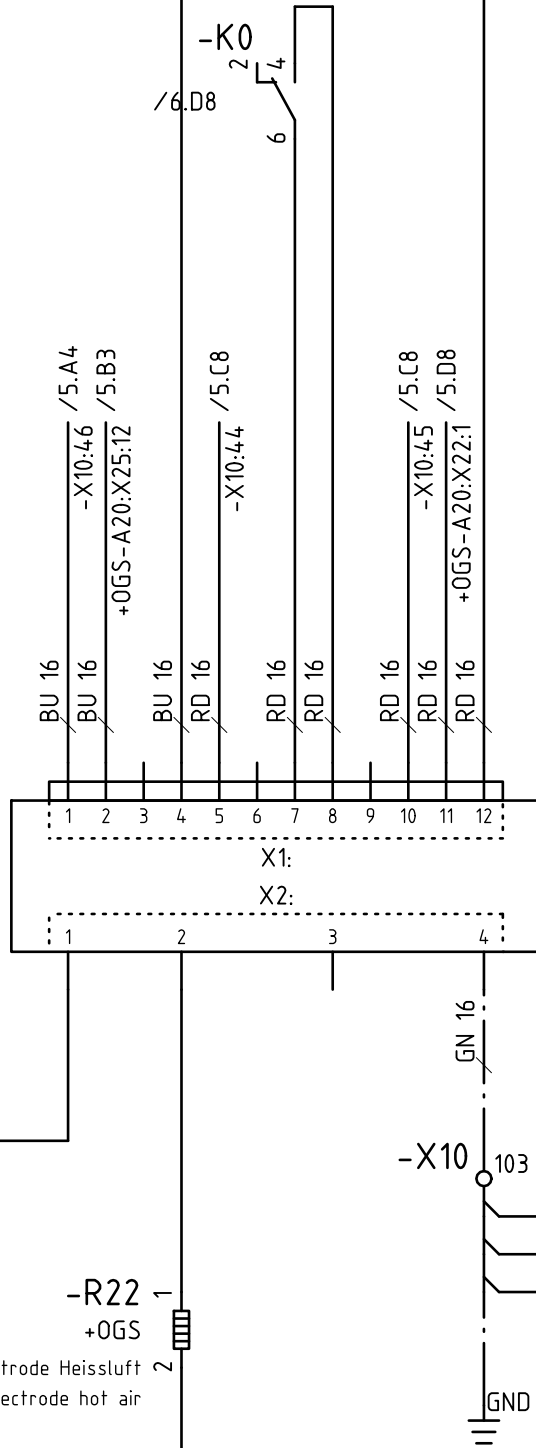
Schutzvermerk nach DIN 34 beachten !

Alle Leitungen ohne Querschnittsangabe sind mm<sup>2</sup>

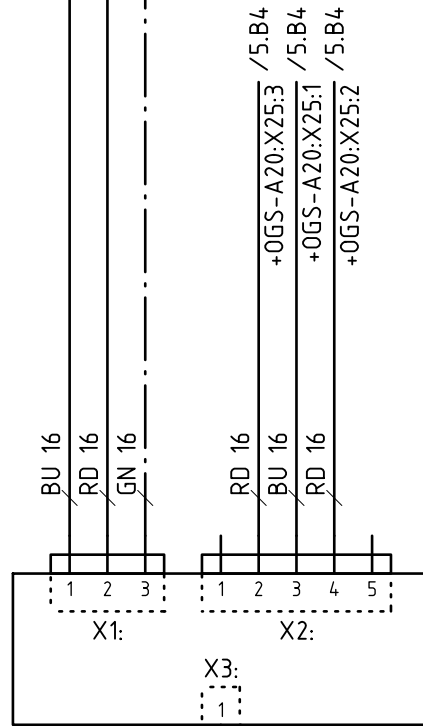


-N22  
+OGS  
Feuerungsautomat Heissluft  
burner controller hot air

-R22  
+OGS  
Glühzündelektrode Heissluft  
auto-ignition electrode hot air



-U22  
+OGS  
Brennergebläse Heissluft  
Burner fan hot air



			Datum	08.06.2004	OGS 20.10 1/N/PE ~ 110-120V 50/60Hz			Stromlaufpläne 7	5115863 / 5315683		
			Bearbeiter	Böttlinger							+MP
			Geprüft	Hu							
R. Änderung	Datum	Name	Norm		Ursprung	Ersatz für	Ersatz durch		5115863 /5315683	Blatt 7	
										7 Bl.	